

Modulul: .....  
 Numele și prenumele elevului: .....  
 Clasa: .....  
 Data: .....

## TEST DE CONSOLIDARE A CUNOȘTINȚELOR

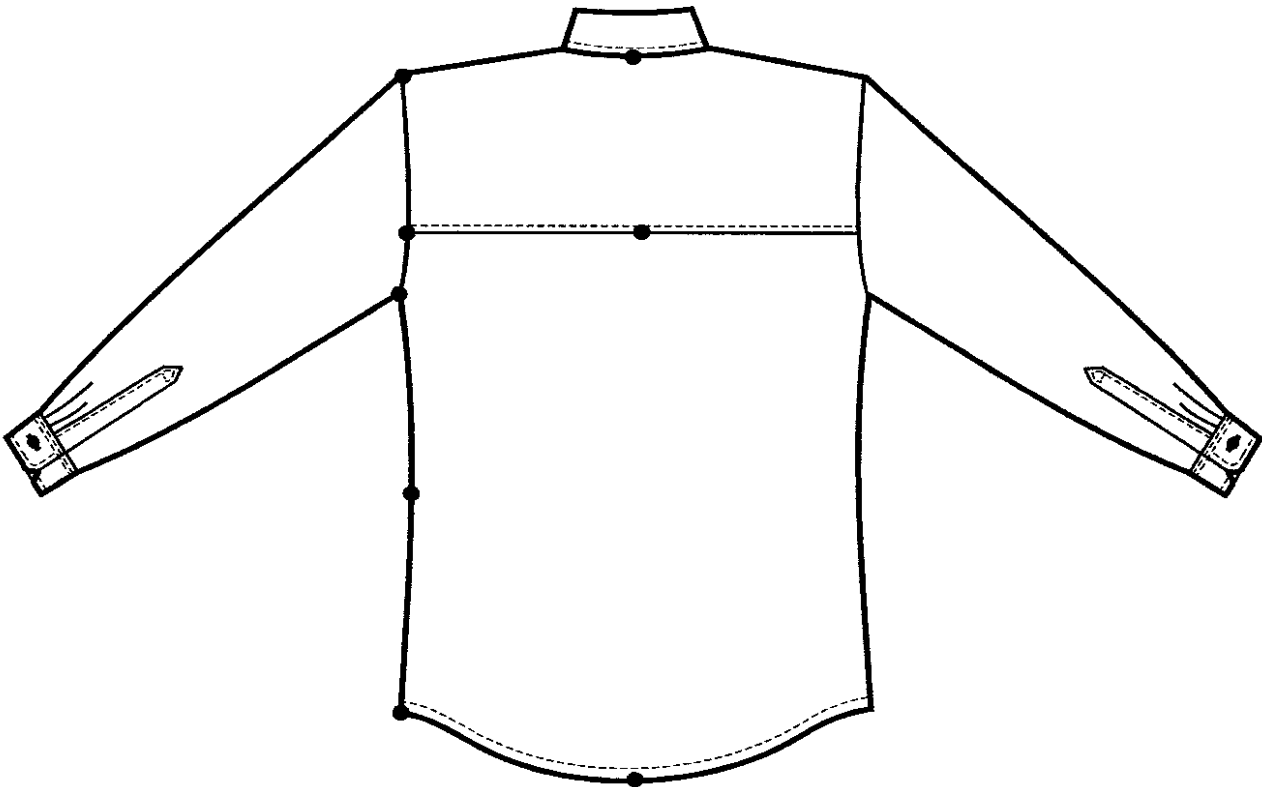
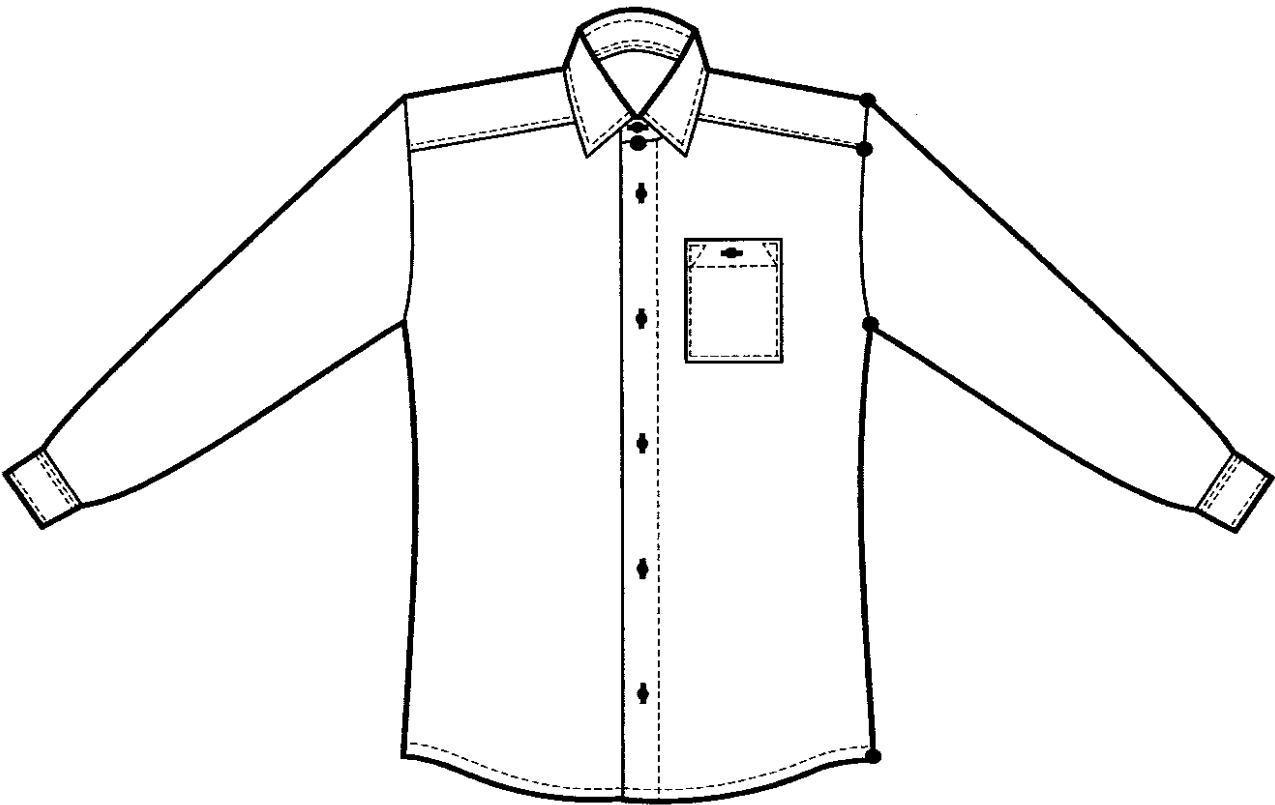
### Construcția tiparelor de bază pentru produsul cămașă pentru bărbați

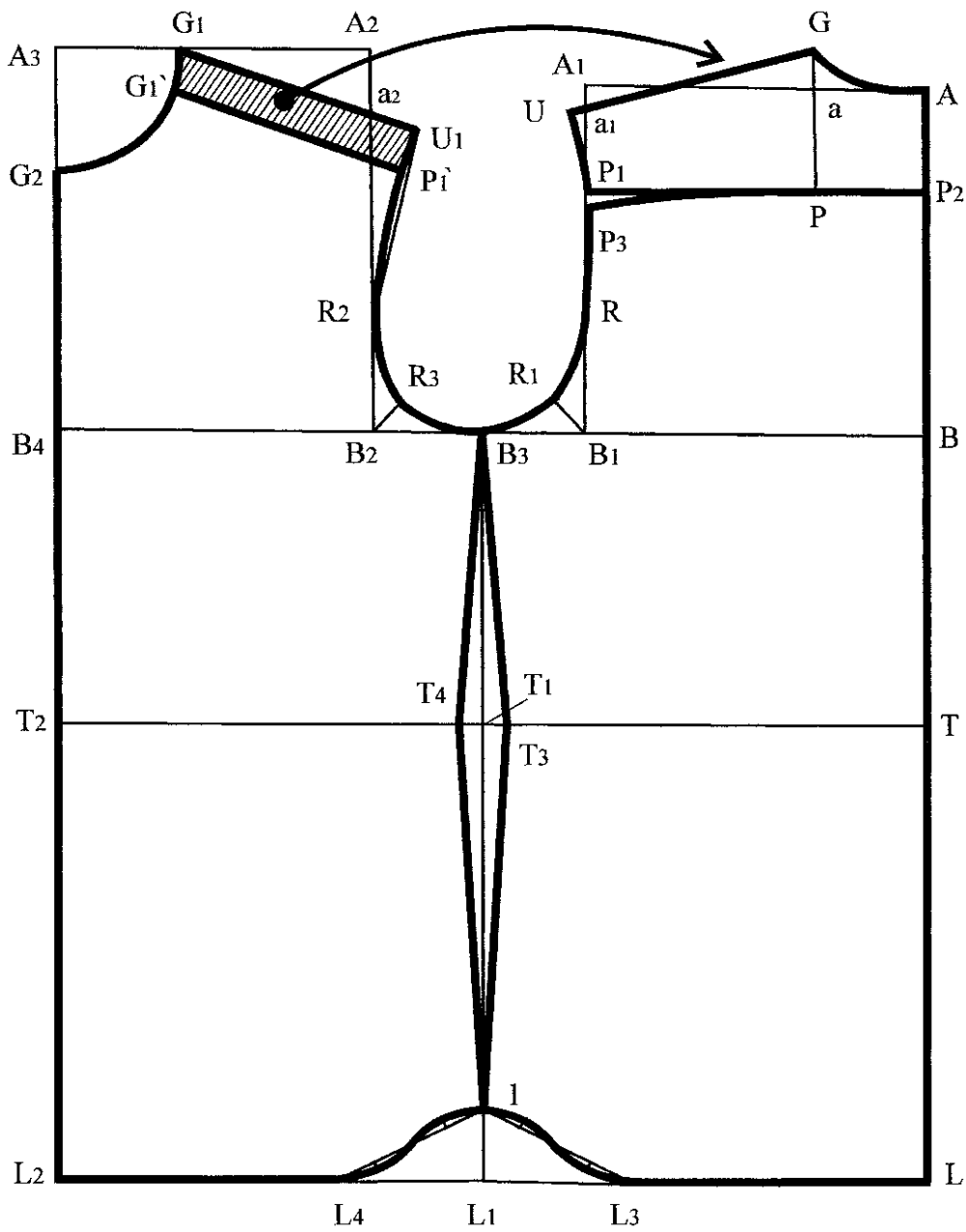
**1.** Caracterizați parametrii necesari construcției tiparelor de bază pentru produsul cămașă pentru bărbați, completând tabelul de mai jos:

Nr. crt.	Definirea parametrului	Simbol	Tipul parametrului *		
			Dimensiune a corpului	Dimensiune proprie produsului	Adaos
1.		$L_{pr}$			
2.	Perimetrul bustului				
3.		$L_{manș}$			
4.	Înălțimea corpului				
5.		$l_{manș}$			
6.		$A_b$			
7.	Perimetrul gâtului				
8.		$L_m$			
9.	Lățimea plăcii măsurată din punctul cel mai înalt al spatelui până la linia ei terminală				

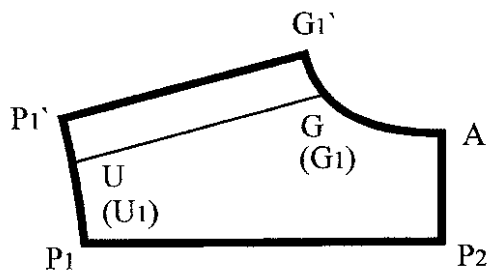
\* se marchează cu „x”

**2.** Folosind notațiile punctelor constructive din tiparul de bază, realizați corespondența tipar – detaliu integrat în structura produsului și identificați punctele marcate pe reprezentarea grafică în vedere frontală a cămășii.





a)



b)

**CĂMAȘĂ PENTRU BĂRBAȚI – tipar de bază:**

**a) față - spate**

**b) platcă**

Modulul: .....  
 Numele și prenumele elevului: .....  
 Clasa: .....  
 Data: .....

## TEST DE CONSOLIDARE A CUNOȘTIINȚELOR – rezolvare

### Construcția tiparelor de bază pentru produsul cămașă pentru bărbați

**1.** Caracterizați parametrii necesari construcției tiparelor de bază pentru produsul cămașă pentru bărbați, completând tabelul de mai jos:

Nr. crt.	Definirea parametrului	Simbol	Tipul parametrului *		
			Dimensiune a corpului	Dimensiune proprie produsului	Adaos
1.	Lungimea parametrului	$L_{pr}$		x	
2.	Perimetrul bustului	$P_b$	x		
3.	Lungimea manșetei	$L_{mans}$		x	
4.	Înălțimea corpului	$I_c$	x		
5.	Lățimea manșetei	$l_{mans}$		x	
6.	Adaosul pe linia bustului	$A_b$			x
7.	Perimetrul gâtului	$P_g$	x		
8.	Lungimea mânecii	$L_m$		x	
9.	Lățimea plătcii măsurată din punctul cel mai înalt al spatelui până la linia ei terminală	$l_p$		x	

\* se marchează cu „x”

**2.** Folosind notațiile punctelor constructive din tiparul de bază, realizați corespondența tipar – detaliu integrat în structura produsului și identificați punctele marcate pe reprezentarea grafică în vedere frontală a cămășii.

